



ESTUDIO JUSTIFICATIVO DEL CTE-DB S.I. PARA LOCAL DESTINADO A OFI- CINA. VIGO, (PONTEVEDRA).

CLIENTE:

MEDIOS DE PREVENCIÓN EXTERNOS, S.L.

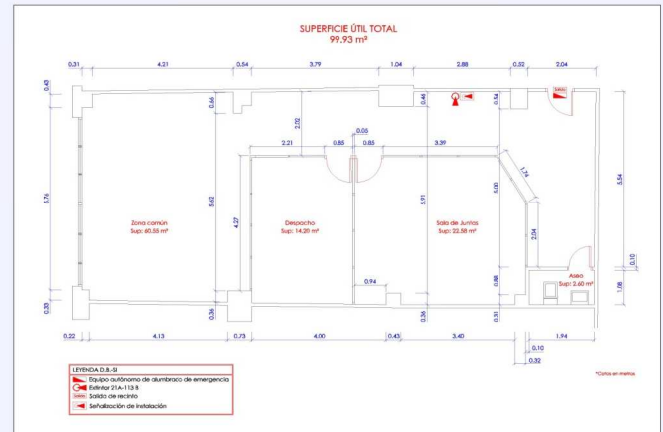
FECHA:

Abril 2007.

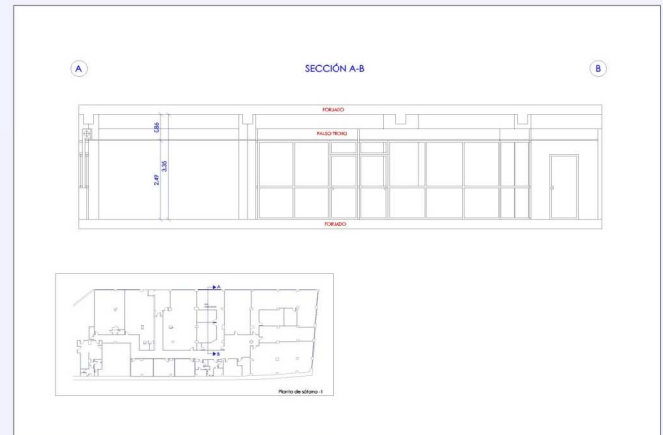
DESCRIPCIÓN:

Se trata de un estudio justificativo para el cumplimiento del Código Técnico de la Edificación (CTE) de un local comercial en Vigo, concretando y detallando los medios de evacuación y protección para que los ocupantes puedan abandonarlo o alcanzar un lugar seguro dentro del mismo en condiciones de seguridad, cumpliendo con la normativa.

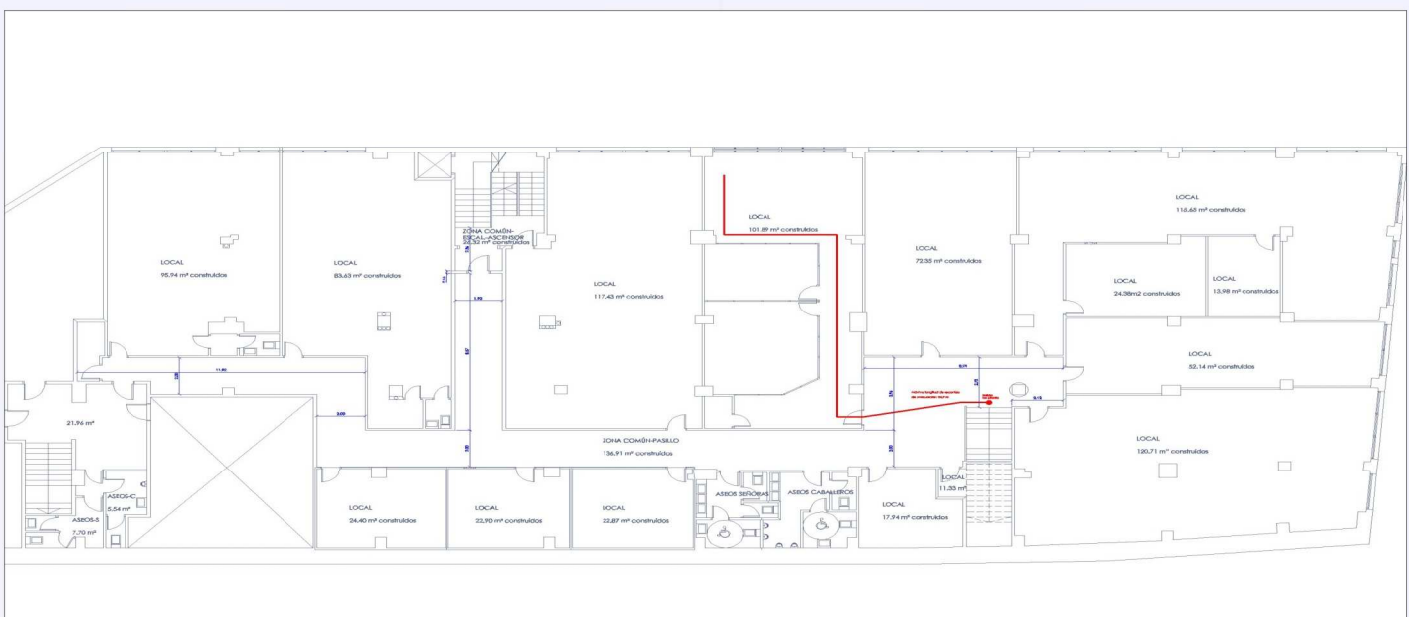
Incluye los trámites y gestiones necesarias para su aprobación y obtención de licencia.



Planta de cotas.



Secciones del local de estudio.



Planta de evacuación.